

Séquence 2 : Quelles sont les conditions qui facilitent la fécondation ?

Accouplement et reproduction chez le Chamelo pardalis (Caméléon, Endormi)

Le Chameleo pardalis vit essentiellement dans les arbres. A chaque changement de son environnement sa couleur se modifie notamment en fonction de la luminosité

Photo 1 : A la lumière

Photo 2 : A l'ombre

Photo 3 : A l'ombre et à la lumière



Du mois de Mai au mois de Septembre les caméléons restent dans leur territoire: les mâles dans les feuillages, les femelles près du sol

Du mois d'Avril au mois de Septembre Les couleurs du mâle deviennent de plus en plus brillantes et la femelle le rejoint dans les arbres.

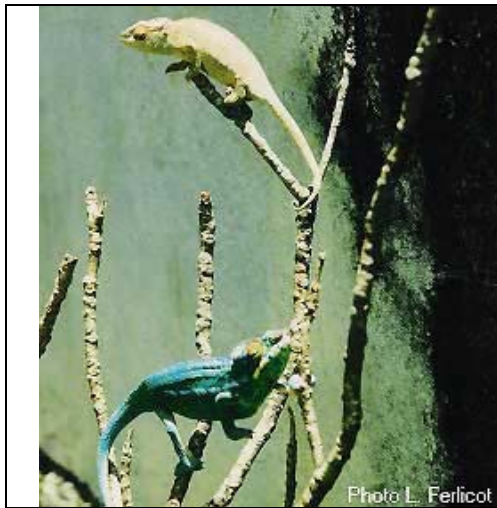
On observe alors la parade nuptiale. Après la parade et l'accouplement (environ 1 heure) la femelle devient agressive et chasse le mâle.

2 semaines plus tard sa couleur devient brun sombre. Elle revient sur le sol, creuse un terrier pour y pondre ses œufs. Les œufs sont enterrés ce qui les protège des changements de climats mais pas de la faune du sol.

Photo 4 : Mâle

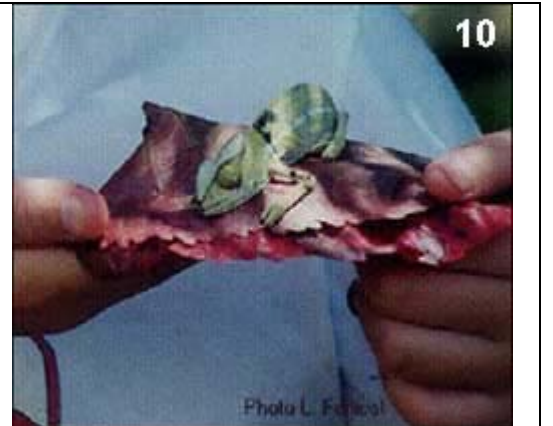
Photo 5 : Femelle





Questions :

- 1) Compare le mâle et la femelle
- 2) Explique comment l'environnement permet au caméléon de se protéger
- 3) Explique en quoi cette protection favorise le cycle sexuel
- 4) A quelle période du cycle les caméléons sont ils le plus fragile ? Cette fragilité est-elle identique chez le mâle et la femelle ?



Activité proposée par Lucette Ferlicot